



EDUKACJA


MONTESSORI

DOMOWA

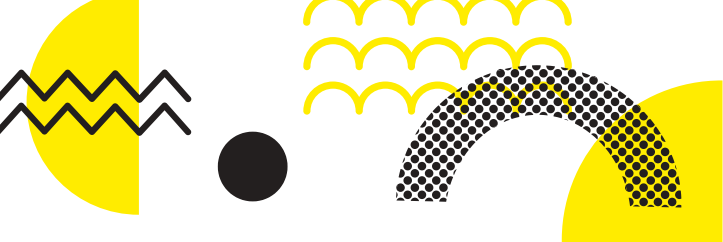


# EDUKACJA TO RELACJA

Jeśli planujecie Państwo edukację domową swojego dziecka jesteście we właściwym miejscu. Szkoła Przystań Montessori to przestrzeń partnerskiej współpracy z rodzicami. Dajemy Państwu wolność i wsparcie w zakresie zgodnym z Waszymi indywidualnymi potrzebami. Możecie z nich korzystać lub nie.

- Raz w miesiącu spotkanie online z nauczycielem
  - dostęp do zasobów edukacyjnych wirtualnych lekcji szkoły w chmurze
  - dostęp do elektronicznych materiałów edukacyjnych Montessori
  - dwa testy kompetencyjne rocznie ( w tym 1 obowiązkowy egzaminacyjny)
  - dostęp do kart obserwacji progresu dydaktycznego
  - możliwość przychodzenia dziecka na wybrane zajęcia np. językowe. Obecność dziecka raz w tyg. to koszt 200 zł za m-c, dwa razy w tyg - 300 zł za m-c.
  - możliwość brania udziału w wycieczkach (płatność zgodna z ceną biletu)
- 





# WYMAGANIA FORMALNE

Od edukacji w domu dzieli Was tylko kilka kroków, a mianowicie złożenie następujących dokumentów drogą elektroniczną [szkola@montessori.pl](mailto:szkola@montessori.pl) lub osobiście:

1. Wniosek o przyjęcie dziecka do szkoły
2. Wniosek o zezwolenie na spełnianie obowiązku szkolnego poza szkołą
3. Oświadczenie o zapewnieniu warunków umożliwiających realizację podstawy programowej
4. Zobowiązanie rodziców do przystępowania dziecka do egzaminów klasyfikacyjnych
5. Podpisana Umowa z naszą Szkołą

*zapraszamy*

SZKOLA@MONTESSORI.PL

